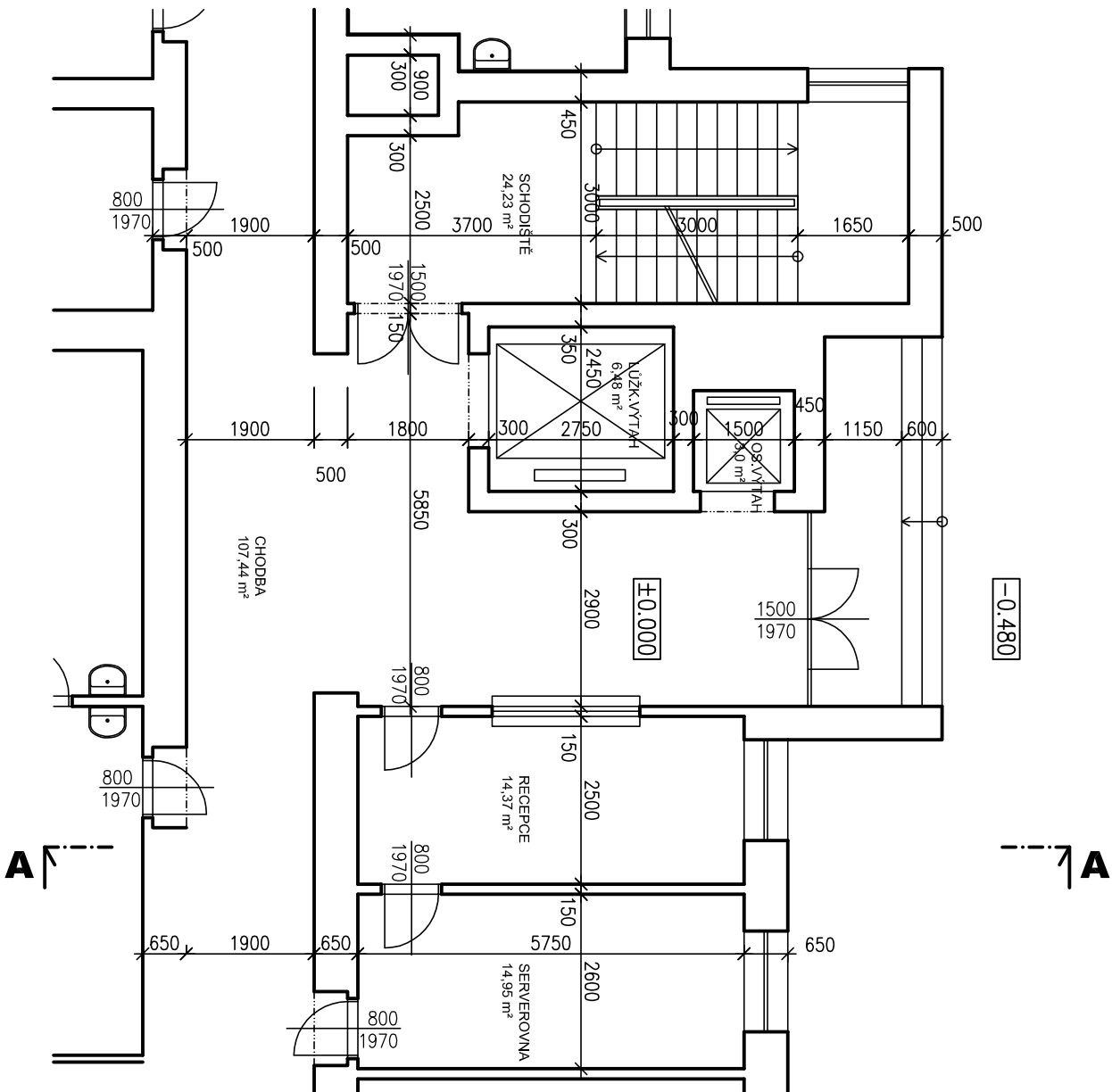
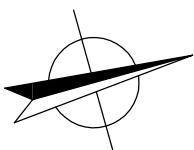


POZNÁMKY

- ROZMĚRY UVEDENÉ VE VÝKRESECH JE TŘEBA OVĚŘIT A ZKOORDINOVAT SE SKUTEČNÝMI ROZMĚRY PŘÍMO NA STAVBĚ
- PŘI VEŠKERÝCH NEJASNOSTECH KONTAKTUJTE PROJEKTANTA
- PROJEKTANT SI VYHRÁZUJE PRÁVO NA ZMĚNU ŘEŠENÍ V PŘÍPADĚ NOVE VZNESENÝCH POŽADAVKŮ ZE STRANY STAVEBNÍKA
- PŘI VÝSTAVBĚ BUDOU VYNECHÁNY PROSTUPY PRO INŽENÝRSKÉ SÍTĚ (VODA, PLYN, ELEKTRO, APOD.) DLE DOKUMENTACÍ JEDNOTLIVÝCH PROFESÍ

ORIENTACE



±0.000 = 258.65 (BPN)  
Toto dokumentace je duševním vlastnictvím f. STUDIO DD+ s.r.o.  
GENERÁLNÍ PROJEKTANT (GP):

**studio**

STUDIO DD+ s.r.o., Žitkova 45, 263 02 Nový Křiín  
+420606789386, info@studiodd.cz, www.studiodd.cz  
kancelář: Karlovo náměstí 287/16, 120 00 Praha 2

AKCE:

STAVEBNÍ ÚPRAVY A PŘÍSTAVBA

VÝTAHU NEMOCNICE SV. ANNY

p.č. st. 681/1, k. ú. Planá u Mariánských Lázní

ARCHITEKTONICKÉ A  
STAVEBNÉ TECHNICKÉ ŘEŠENÍ

VÝKRES: PŮDORYS 1. NP - STAVAJÍCÍ STAV

Č.PŘÍLOHY: A.1.1.03

STUPĚŇ DOKUMENTACE PRO PROVEDENÍ STAVBY

INVESTOR:

Pízeňský kraj  
Škroupova 1760/18, 301 00 Pízeň-Jižní Předměstí

VYPRACOVAL:

Ing. Kamil Dvořáček

ZODPOVĚDNÁ OSOBA GP:

Ing. Kamil Dvořáček

FORMÁT/MĚŘÍTKO: DATUM: ZAKÁZKA:  
1:100 leden 2016 2011-284